

Synthesekarte Gemeinde Urdorf

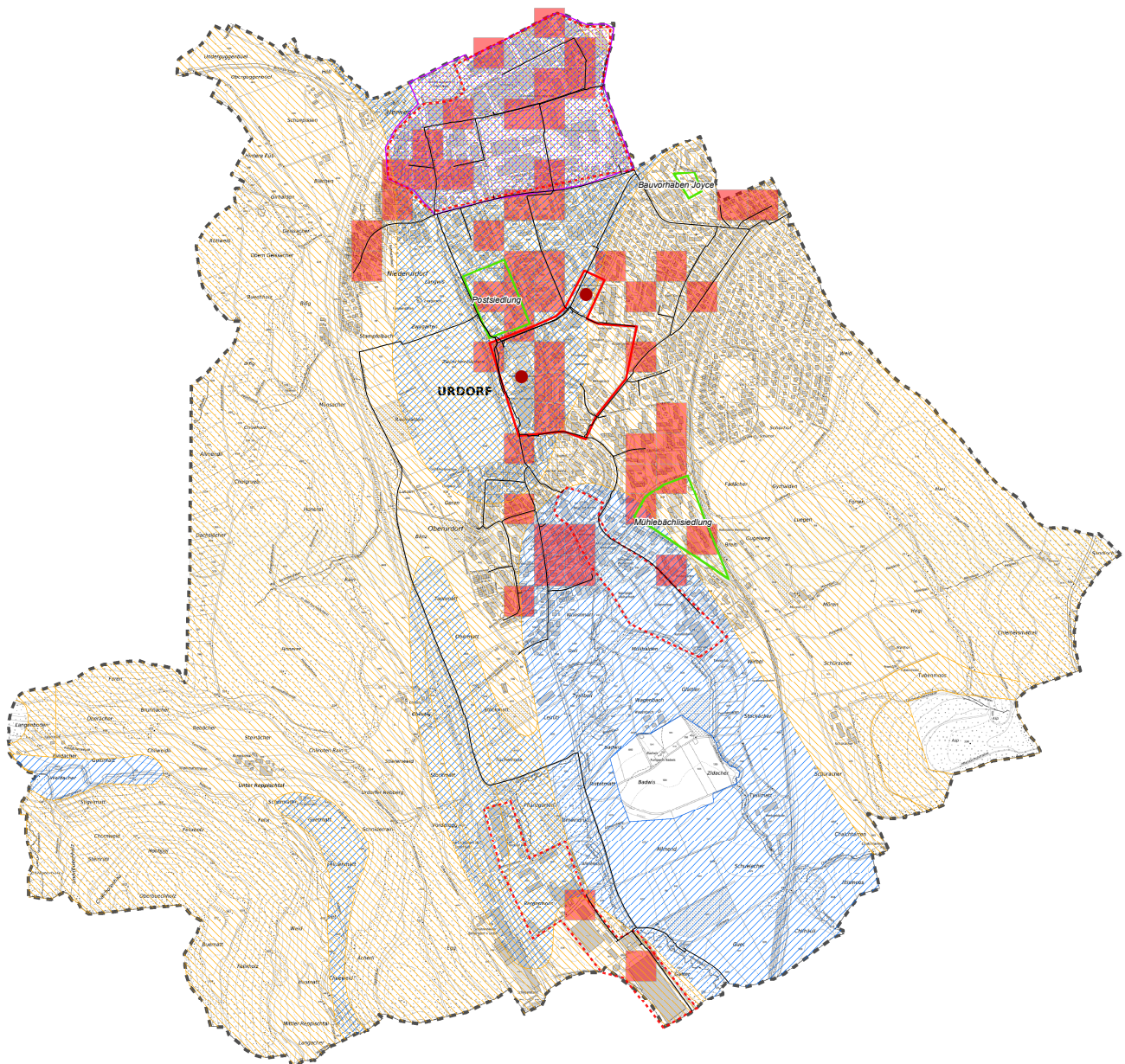


Die Synthesekarte zeigt eine Übersicht der bestehenden Wärmeinfrastruktur und zusätzlich nutzbarer Wärmepotenziale.

Auf der Karte zu sehen sind:

- das bestehende Gasnetz, sowie bestehende Wärmeverbunde
- Gebiete mit hohem Wärmebedarf, sowie Eignungsgebiete für zusätzliche Wärmeverbunde
- Gebiete, in denen die Nutzung der Umweltwärme in Form von Grundwasser- oder Erdwärme möglich ist
- Siedlungsentwicklungsgebiete

- Wärmeverbund
- Gasnetz der Energie 360°
- ▭ Eignungsgebiet für die leitungsgebundene Wärmeversorgung
- ▭ Neue Überbauungen
- ▭ Gebiet KVA-Abwärme
- ▭ Potenzielle Eignung für Erdwärmesonden
- ▭ Potenzielle Nutzung Grundwasserwärme
- ▭ Hektaren mit 500 oder mehr MWh/ha Wärmebedarf, geeignet für Energieverbunde
- ▭ Gemeindegrenze



Version vom 12.02.2020
 Datengrundlagen:
 Übersichtsplan Kanton Zürich
 Gemeindegrenzen Kanton Zürich
 Wärmenutzungsatlas Kanton Zürich
 Gasnetz der Energie 360°

0 0.25 0.5 1
 Kilometer

